

## آزمون توانمند سازی دوره ای بخش ICU بیمارستان امام خمینی(ره) دهدشت

نام و نام خانوادگی: ..... کد ملی: ..... نمره کسب شده: ..

۱) مددجویی با تشخیص خونریزی زیر عنکبوتیه SAH در بیمارستان امام خمینی دهدشت ادمیت شده است، سردرد شدید، سفتی گردن و استفراغ جهنده شکاید دارد، پرستار میداند LP در این مددجو در کدام یک از شرایط ممنوع می باشد؟

الف: استفراغ ادامه یابد    ب: فشار داخل جمجمه افزایش یابد    ج: مددجو به تهویه مکانیکی نیاز پیدا کند د: در مایع مغزی نخاعی خون وجود داشته باشد

۲) کدام یک از علائم افزایش ICP بعد از ضربه سر که در زیر آمده اول ظاهر می شود؟

الف: برادی کاردی    ب: دفع مقدار زیاد ادرار رقیق    ج: بی قراری و گیجی    د: افزایش فشار نبض

۳) کدامیک از موارد زیر موجب کاهش فشار راه هوایی در بیمار متصل به ونتیلاتور می گردد؟

الف: کاهش کمپلینانس ریه    ب: تجمع مایع در لوله دستگاه    ج: تخلیه کاف لوله تراشه    د: ورود لوله تراشه به برونش راست

۴) در بیمار الف آزمایش گاز های خون شریانی به شرح زیر است:

PH: 7.32    PaCo2: 28    Hco3: 19    BE: -4

الف) اسیدوز متابولیک حاد    ب) اسیدوز متابولیک تحت حاد    ج) اسیدوز تنفسی    د) اسیدوز تنفسی تحت حاد

۵) کدامیک از عوارض زیر در استفاده از فشار مثبت انتهای باز دمی PEEP دیده می شود؟

الف: افزایش فشار خون    ب: کاهش برون ده قلبی    ج: هیپوکسمی    د: آنلکتازی

۶) در بیمار ب آزمایش گاز های خون شریانی به شرح زیر است:

PH: 7.42    PaCo2: 48    Hco3: 35    Pao2: 90

الف) آلکالوز متابولیک جبران شده    ب) اسیدوز متابولیک جبران شده    ج) اسیدوز تنفسی جبران شده    د) آلکالوز تنفسی جبران شده

۷) بیمار با تحریک دردناک چشم هایش را باز کرده اصوات نامفهوم داشته اندامهایش را به حالت اکستانسیون در می آورد نمره GCS بیمار کدام است؟

الف: ۷    ب: ۹    ج: ۶    د: ۸ ترین

۸) ارجح ترین راه تغذیه در ICU چیست؟

الف: تغذیه وریدی محیطی    ب: تغذیه گوارشی    ج: تغذیه وریدی مرکزی    د: تفاوتی نمی کند

۹) کدامیک از عوارض اکسیژن درمانی نمی باشد؟

الف: آنلکتازی    ب: کاهش کار تنفسی    ج: صدمه چشمی    د: عفونت

## آزمون توانمند سازی دوره ای بخش ICU بیمارستان امام خمینی(ره) دهدشت

نام و نام خانوادگی: ..... کد ملی: .....  
نمره کسب شده: ۱۰ هنگام جریان مایعات وریدی حاوی کلروپتاسیم توجه به کدام مورد ضرورت دارد؟

الف: اندازه فشار خون    ب: تعداد و عمق تنفس ها    ج: سطح هوشیاری    د: میزان دفع ادرار

۱۱) در بیمار مبتلا به اسیدوز متابولیک کدام نوع تنفس دیده می شود؟

الف: تنفس سطحی    ب: ارتوپنه    ج: تند و عمیق    د: شین استوک

۱۲) بیمار با وزن ۵۰ کیلوگرم نیاز به ۱۰ میکروگرم سرم دوپامین دارد اگر حجم سرم صد سی سی باشد تعداد قطرات میکروست چقدر می باشد؟

الف: ۱۰    ب: ۲۰    ج: ۳۰    د: ۱۵

۱۳) در صورتی که در حین CPR اشتباها به بیمار کلروپتاسیم وریدی تزریق گردد کدام اقدام فوری باید انجام شود؟

الف: تزریق لیدوکائین    ب: تزریق نرمال سالیین    ج: تزریق رینگر لاکتات    د: تزریق گلوکونات کلسیم

۱۴) در حین عملیات CPR نوار قلب بیمار VF نرم می شود استفاده از چه دارویی برای ایشان اولویت دارد؟

الف: آتروپین    ب: آمیودارون    ج: آدنوزین    د: اپی نفرین

۱۵) آتروپین یک داروی ..... و قادر است گره ..... و قدرت هدایت گره ..... را افزایش دهد.

الف: پاراسمپاتولیک SA-AV

ب: پاراسمپاتولیک AV-SA

ج: سمپاتولیتیک AV-SA

د: سمپاتولیتیک SA-AV

۱۶) این تعریف در کدام مورد تهویه میکانیکی صحیح است؟

ونتیلاتور حجم معین و تعداد تنفس مشخص و از پیش تعیین و تنظیم شده ای را بدون کوشش تنفس بیمار در اختیار ریه قرار می دهد.

الف: CMV    ب: IMV    ج: SIMV    د: PSV

۱۷) در کدام مد تنفسی تلاش ونتیلاتور همزمان کردن تحویل تنفس های اختیاری با تنفس خود بخودی بیمار است؟

الف: CMV    ب: IMV    ج: SIMV    د: PSV

## آزمون توانمند سازی دوره ای بخش ICU بیمارستان امام خمینی(ره) دهدشت

نام و نام خانوادگی: ..... کد ملی: ..... نمره کسب شده: ..

۱۸) کدامیک از عفونت های زیر در بیماران بد حال بستری در ICU از شیوع بیشتری برخوردار است؟

الف: پنومونی      ب: سپسیس      ج: سینوزیت      د: عفونت دستگاه ادراری

۱۹) در بیماری که تنفس خود بخودی ندارد و داروی شل کننده عضلات تنفسی دریافت می کند ونتیلاتور باید روی کدام مد تنظیم شود؟

الف: CMV      ب: BIPAP      ج: CPAP      د: ACV

۲۰) برای بهبود اکسیژناسیون و تهویه در بیمار مبتلا به صدمه حاد ریوی قرار دادن وی در کدام وضعیت بهتر است؟

الف: خوابیده به شکم      ب: خوابیده به پشت      ج: نیمه نشسته      د: خوابیده به طرف راست

۲۱) قبل از مصرف دیگوکسین کدام علامت چک می شود و احتمال ایجاد کدام عارضه به دنبال مصرف آن وجود دارد؟

الف: RR هیپرکالمی      ب: PR هیپوکالمی      ج: PR هیپرکالمی      د: RR هیپوکالمی

۲۲) در محدود سازی بیمار در بخش ICU کدام مورد صحیح است؟

الف: طبق روتین بخش برای بیماران آژیته استفاده می شود

ب: این بیماران باید هر چهار ساعت یکبار مورد بررسی قرار می گیرد

ج: محدود سازی بیماران نیاز به مستند سازی و گزارش در پرونده بیمار دارد

د: این روش باعث آرامش و پیشگیری از اضطراب می شود

۲۳) کودکی ۱۲ ساله در بخش ICU بستری است به دلیل بالا بودن فشار داخل جمجمه دچار آریتاسیون است، پرستار به جای محدود سازی از کدام مورد زیر می تواند استفاده کنند؟

الف: توصیه به پزشک برای تجویز دارو های مخدر      ب: مراقبت تمام وقت و نظارت کامل بیمار

ج: استفاده از همکاری مادر بیمار در مراقبت از او      د: بالا آوردن نرده های کنار تخت

۲۴) کتو اسیدوز دیابتیک معمولا در نتیجه چه چیزی اتفاق می افتد؟

الف: مصرف بیش از حد انسولین      ب: کاهش انسولین      ج: افزایش قند در بافت ها      د: نقص در فاکتور آزاد کننده انسولین

۲۵) دارویی که نمی توان از طریق TPN تزریق کرد و باید از طریق ورید محیطی تزریق شود؟

الف: کلسیم      ب: انسولین      ج: دیگوکسین      د: بیکربنات سدیم

## آزمون توانمند سازی دوره ای بخش ICU بیمارستان امام خمینی(ره) دهدشت

نام و نام خانوادگی: ..... کد ملی: .....  
نمره کسب شده: .  
۲۶) مناسب ترین وضعیت برای بیماری که فشار داخل جمجمه بالا دارد؟

الف: سرپایین تر از بدن    ب: طاق باز    ج: سر بالاتر از بدن    د: وضعیت شوک

۲۷) در کدام یک از دیس ریتمی های زیر از شوک سینکرونز استفاده می شود؟

الف: آسیستول    ب: فلوتر بطن    ج: فیبریلاسیون بطن    د: PAT

۲۸) کدام یک از ویژگی های زیر مشخصه درد همراه با ترمبوز ورید های عمقی است؟

الف: درد مبهم    ب: بدون درد    ج: شروع ناگهانی    د: سوزش و خارش

۲۹) رژیم غذایی مناسب برای بیمار مبتلا به نفروز کدام یک از موارد زیر است؟

الف: کم نمک کم پروتئین    ب: نمک کافی کم پروتئین    ج: پرپروتئین , کم نمک    د: کم کالری پر پروتئین

۳۰) شایعترین علت ARF کدام است؟

الف: هیپرتانسیون شدید    ب: وسکولیت حاد    ج: AGN    د: ATN

۳۱) مقدار قند موجود در دکستروز ده درصد با حجم هزار میلی لیتر چقدر است؟

الف: صد گرم    ب: هزار گرم    ج: صد میلی گرم    د: ده هزار میلی گرم

۳۲) شایع ترین شکل پنومونی کدام است؟

الف: استرپتوکوک پنومونیه    ب: آسپیراسیون محتویات مری    ج: پنومونی ویروسی    د: پنومونی شیمیایی

۳۳) در حین CPR تزریق همزمان کدامیک از دارو های زیر از یک رگ مجاز نمی باشد؟

الف: بیکربنات سدیم و زایلوکابین    ب: بیکربنات سدیم و کلروکلسیم    ج: آتروپین و زایلوکابین    د: آدرنالین و زایلوکابین

۳۴) چند مورد از اندیکاسیون های ونتیله کردن بیمار را نام ببرید؟ کاهش شدید Pao<sub>2</sub> - هیپوکسمی مقاوم - افزایش شدید pao<sub>2</sub> اسیدوز تنفسی - افراد COPD به دنبال CPR - مسمومیت دارویی - شکستگی دنده - پنومونی - ALS

۳۵) تست های تایید مرگ مغزی را نام ببرید؟ تست قرنیه - اندازه مردمک - رفلکس GAG - APNE تست

۳۶) چند مورد از اندیکاسیون های لوله گذاری داخل تراشه را نام ببرید؟ دفع انسداد و بازگشایی راه هوایی - پیشگیری از آسپیراسیون - تسهیل در ساکشن کردن - جهت وصل کردن به بیمار به ونتیلاتور

۳۷) حد معمول PEEP در تنظیم دستگاه ونتیلاتور چند می باشد؟ بطور معمول ۵-۱۵ می باشد

## آزمون توانمند سازی دوره ای بخش ICU بیمارستان امام خمینی(ره) دهدشت

نام و نام خانوادگی: ..... کد ملی: ..... نمره کسب شده: .

۳۸) نسبت صحیح دم به باز دم در بیمار تحت ونتیلاتور در شرایط معمول را بنویسد؟ ۱:۲ : ۱: دم ۲: بازدم

۳۹) نشانه های کلاسیک شوک کاردیوژنیک را نام ببرید؟ کاهش برون ده قلبی ، کاهش فشار خون ، نبض سریع و ضعیف ، بی قراری شدید

۴۰) چند مورد از مشخصات الکترو کاردیوگرام در هیپیرکالمی را نام ببرید؟

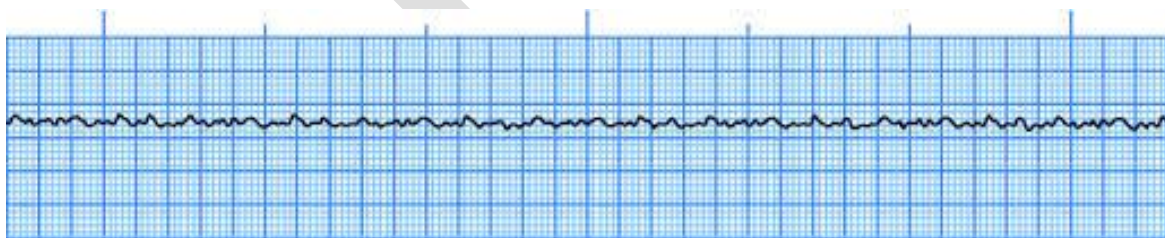
فاصله QT طولانی می شود T نوک تیز یا T tall

۴۱- در موقع احیای قلبی ریوی نوار قلب به صورت زیر است نوع آریتمی نحوه مدیریت سی پی آر را در این بیمار شرح دهید؟



با توجه به الکتروکاردیوگرام بیمار آسیستول است که جزء آریتمی های غیر قابل شوک دادن است. اولین اقدام در این بیمار CPR به مدت دو دقیقه و تزریق اپی نفرین هر ۳ تا ۵ دقیقه است.

۴۲- در هنگام احیای قلبی ریوی صفحه مانیتورینگ نوار زیر را نشان می دهد . اقدام درمانی برای این نوع آریتمی چیست و چرا؟



. نوار بیانگر فیبریلاسیون بطنی نرم می باشد که از اپی نفرین استفاده کرده که به نوع خشن تبدیل شود و شانس پاسخ به شوک را افزایش دهد.

## آزمون توانمند سازی دوره ای بخش ICU بیمارستان امام خمینی(ره) دهدشت

نام و نام خانوادگی: ..... کد ملی: .....  
نمره کسب شده: .....  
۴۳- چرا پرستار می بایست در بیماران سکته مغزی همورژایک فشار خون بیمار را در محدوده مشخصی کنترل کند؟

در سکته مغزی همورژایک بخاطر تجمع خون در بافت مغز سبب شده که ICP افزایش یابد . که به دنبال افزایش ICP خون رسانی به بافت مغز کمتر صورت می گیرد ، اگر فشار خون بیمار کاهش یابد این سبب می شود که پرفیوژن بافتی کاهش می یابد و خونرسانی به مغز کاهش می یابد و باعث افزایش بیشتر ICP می شود.

۴۴- در کدام یک از بیماران جهت شوک دادن پدال ها به صورت قدامی- خلفی استفاده می شود؟  
الف. در سالمندان

ب. در بیمارانی که پیس میکر دارند

ج. در نوزادان

د. در زنان حامله

۴۵- در اثر تماس بدن با جریان مستقیم برق چه اختلالات ریتم قلبی ایجاد می شود؟

الف . آسیستول

ب. VF

ج. تاکی کاردی بطنی

د. AF

۴۶- خانم جوانی به علت طپش قلب به اورژانس مراجعه نموده که توسط پرستار تریاژ در اتاق CPR نوار قلب از وی گرفته شده با توجه به نوار قلب زیر کدام اقدام دارویی برای ایشان بهتر است انجام گردد؟



الف. دیلتیازم

ب. وراپامیل

ج. آمیودارون

د. آدنوزین

۴۷- برنامه توسعه فردی (PDP) چیست؟

الف. بررسی و برنامه ریزی جهت دوره های عمومی پرسنل

ب. بررسی و برنامه ریزی جهت رفع انتظارات مالی پرسنل

ج. بررسی و برنامه ریزی جهت رفع نیازهای آموزشی

د. همه موارد

## آزمون توانمند سازی دوره ای بخش ICU بیمارستان امام خمینی (ره) دهدشت

نام و نام خانوادگی: ..... کد ملی: ..... نمره کسب شده: ..

۴۸- برنامه ریزی فعالیت بیمارستان برای رسیدن به اهداف جزئی بیمارستان در طول یکسال را چه می نامند؟

الف. برنامه ممیزی

ب. برنامه عملیاتی

ج. برنامه استراتژیک

د. برنامه بهبود کیفیت

۴۹- در بیماران بدحال، پالا بودن فشارخون به صورت حاد بیانگر کدامیک از موارد زیر می تواند باشد؟

الف. نقص پرفیوژن بافتی

ب. نارسایی حاد کلیه

ج. انسفالوپاتی هایپرتانسیو

د. همه موارد

۵۰- کدامیک از موارد زیر جزء زباله های عفونی محسوب نمی شود؟

پنبه آغشته به خون

پوشش کاغذی سرنگ

البسه آلوده به خون بیماران

ویال های دارویی

واحد آموزش بیمارستان امام خمینی (ره) دهدشت

