

سوالات توانمند سازی بخش نوزادان تاریخ :
نام و نام خانوادگی : کد ملی : نمره:

۱- داروی خط اول در ایست قلبی تنفسی کدام است ؟

الف: اپی نفرین * ب: آتروپین ج: لیدو کائین د: دوپامین

۲- در تزریق آمپول کلسیم کدام اقدامات پرستاری و احتیاطات باید صورت گیرد؟

الف: ریت قلبی چک شود ب: بیمار مانیتورینگ شود ج: هر دو مورد * د: هیچکدام

۳- در تزریق سریع وریدی آمپول دیازپام احتمال ایجاد کدام عارضه وجود دارد ؟

الف: برادی کاردی ب: آسیستول ج: تاکی کاردی د: ارست تنفسی *

۴- عامل تحریک کننده ی مرکز تنفسی در نوزادان تازه متولد شده کدام است ؟

الف : کاهش اکسیژن ب: افزایش CO2 * ج: لرزش ناگهانی دست ها د: الف و ب

۵- نارس ترین بخش دستگاه گوارش نوزادان کدام است ؟

الف: معده ب: کبد ج: روده * د: پنکراس

۶- شاخص اولیه ی عفونت در نوزادان می باشد؟

الف: تب * ب: سیانوز ج: تاکی کاردی د: برادی کاردی

۷- عوارض دیررس SEPSIS کدام است ؟

الف: نارسائی تنفسی ب: اختلال عملکرد کبدی ج: نارسایی کلیوی د: همه موارد *

۸- نوزادی تازه متولد شده است طبق آزمایش سوپراپیوییک مثبت و، گرفتن IV دارو اقدامات لازم کدام است؟

الف : ۴۸ ساعت بعد مجدداً آزمایش ادارار انجام می شود * ب: به نوزاد آنتی بیوتیک ، سفکسیم داده می شود و مرخص می گردد

ج: یک دوز آمپول سفتریاکسون داده می شود د: بستری و به عنوان SEPSIS درمان می شود

۹- عامل ایجاد شکاف کام چیست ؟

الف : ناهنجاری های مادر زادی ب: ناهنجاری کروموزومی ج: الف و ب * د : هیچکدام

۱۰- پنومونی مکرر باکتری معمولاً به کدام یک از دلایل زیر رخ می دهد ؟

الف: نقص سیستم دفاعی ب: بیماری های مزمن ج: نقص مادر زادی شکاف لب د: همه موارد *

۱۱- بهترین اقدام برای استفراغ نوزاد کدام است ؟

الف : شستشوی معده ب: NPO کردن نوزاد * ج: IV تراپی د: الف و ب

- سوالات توانمند سازی بخش نوزادان تاریخ :
- نام و نام خانوادگی : کد ملی : نمره :
- ۱۲- مهمترین روش تغذیه با شیر مادر در صورتی که نوزاد نتواند مک بزند کدام است ؟
- الف : دوشیدن شیر در دهان ب: NGT ج : استفاده از قاشوق د : تغذیه با فنجان *
- ۱۳- تظاهرات بالینی RDS کدام است ؟
- الف : ناله و تنفس شدید و سیانوز شدن ب: لرزش پره های بینی ج: تب و دیسترس تنفسی د: الف و ب *
- ۱۴- کدام بیماری برای مادر منع شیر دهی دارد؟
- الف : بیماری های مزمن کلیوی ب: جنون ج: بیماری صلب العالج قلبی * د: هیپاتیت
- ۱۵- کدام یک از عوارض زیر ، از عوارض ایکتر نیست ؟
- الف: کرنیکتروس ب: کوری ج: کری* د: فلج اطفال
- ۱۶- مصرف مداوم و به میزان زیاد اکسیژن چه عوارضی را برای نوزاد در بر خواهد داشت ؟
- الف : تشنج ب: خون ریزی در دستگاه گوارش ج: خون ریزی رتین شبکیه* د: تغییر رنگ پوست بصورت قرمز و شطرنجی
- ۱۷- مهمترین و شایع ترین راه انتقال عفونت به ناف نوزاد و شایعترین دوره خطر کدام است ؟
- الف :ل باس های نوزاد - بعد از افتادن بند ناف ب: دست های مراقبین - دو تا سه روز اول *
- ج : آلودگی مادر د: هیچ کدام
- ۱۸- عدم دفع ادرار و مدفوع تا چه زمانی در نوزاد طبیعی می باشد؟
- الف: ۲۴ - ۱۲ ساعت ب: ۱۲-۲۴ ج: ۴۸- ۲۴ * د: ۷۲ - ۴۸
- ۱۹- کدام مواد در شیر مادر از شیرگاو بیشتر است؟
- الف : آهن * ب : پروتئین ج : کلسیم د : فسفر
- ۲۰- وزن طبیعی نوزاد رسیده و ترم کدام است ؟
- الف: ۴۰۰۰- ۲۵۰۰ گرم * ب: ۳۰۰۰- ۲۵۰۰ گرم ج: ۳۵۰۰- ۲۰۰۰ گرم د: ۴۲۰۰- ۳۰۰۰ گرم
- ۲۱- مهمترین اصل در کنترل عفونت در بخش نوزادان کدام است؟
- الف: پوشیدن ماسک و گان ب: پوشیدن کاور کفش ج : شستن دست ها * د: هر سه مورد
- ۲۲- کدامیک از عوارض دیر رس تعویض خون نمی باشد؟
- الف : آنمی ب: هیپاتیت ج: آبنه* د: قرمزی
- ۲۳- مهمترین دلیل زردی بیش از ۲ هفته بعد از تولد چیست ؟
- الف : ناسازگاری خونی مادرو نوزاد ب: سپسیس ج: عفونت ادراری* د: فاویسمی

سوالات توانمند سازی بخش نوزادان تاریخ :
نام و نام خانوادگی : کد ملی : نمره :
۲۴- کدام گزینه از علائم سپسیس نمی باشد ؟

الف : تب بالا ب : بی اشتها ج : بی قراری د: اسهال *

۲۵- مادران کدام گروه خونی بیشتر در معرض زردی می باشند؟

الف : O منفی ب: O مثبت* ج: A مثبت د : B مثبت

۲۶- احیای قلبی - ریوی در نوزادان به چه روشی انجام می گیرد؟

الف : با یک انگشت ب: با ۲ انگشت* ج : با کف دست د: همه موارد

۲۷- داروهای پر خطر بخش نوزادان را نام ببرید؟

ونکومايسين ، KCL ، كلسيم

۲۸- وسایل مورد نیاز برای انجام آزمایش ال پی را نام ببرید؟ دستکش استریل . ست ال پی. بتادین . سرنگ ۲ سیسی . چسب پالس اکسی متر.

۲۹- عوارض داروهای جنتامایسین و ونکومايسين چیست ؟ عوارض شنوایی تحت عنوان Oto Toxicity و عوارض کلیوی تحت عنوان Nephro Toxicity

۳۰- آموزش های حین ترخیص به مادر نوزاد را نام ببرید؟

آموزش واکسنا سیون . شنوایی سنجی . نحوه بغل کردن بچه شیر دادن و حمام کردن . و برای نوزادان نارس KMC.

۳۱- آموزش KMC برای چه نوزادانی به مادر داده می شود؟ . برای نوزادان نارس یا وزن زیر ۲ کیلو

۳۲- طریقه ی اندازه گذاری لوله معده در نوزادان را توضیح دهید ؟ از لاله گوش تا نوک بینی و از نوک بینی تا جناق سینه

۳۳- در صورت دریافت دستور تلفنی از دکتر چه مراحل باید انجام بگیرد؟ ساعت تاریخ امضا مهر دو پرستار.

۳۴- زمان ارزشی بودن آزمایشات زیر چه مدت است ؟
الف: آزمایش CBC بیست دقیقه ب : آزمایش BILL یک ساعت ج : آزمایش BS یک ساعت

۳۶- برنامه عملیاتی و استراتژیک بیمارستان را توضیح دهید ؟

برنامه عملیاتی : توسط مدیران رده متوسط یک سازمان طراحی می گردد که طول این برنامه یک سال است.

برنامه استراتژیک : توسط مدیران رده بالای سازمان طراحی می گردد که طول برنامه ۳ تا ۵ سال و بر اساس الگوی SWOT که شامل نقاط قوت ، نقاط ضعف ؛ تهدیدها و فرصت ها طراحی می گردد.

۳۷- دستور العمل دهگانه ی شیر مادر را نام ببرید(۵ مورد کافی است).؟ ۱- استفاده از پستانک و گول زنگ ممنوع ۲- هم اتاقی

نوزاد و مادر ۳- تماس پوست با پوست ۴- تغذیه انحصاری با شیر مادر در ۶ ماه اول ۵- کلیه کارکنان آموزشهای لازم قبل از خدمت

و مکرر حین خدمت برا انجام این سیاست را ببینند ۷- تشکیل گروههای حمایت از مادران شیرده را پیگیری نمایند ۸- مادران را به

سوالات توانمند سازی بخش نوزادان تاریخ :

نام و نام خانوادگی : کد ملی : شماره:

تغذیه بر حسب میل و تقاضای شیر خوار با شیر تشویق و کمک نمایند۸-مادران بارداری را در زمینه مزایای تغذیه با شیر مادر –
چگونگی شیر دهی-عوارض تغذیه مصنوعی-بطری و گول زنک آموزش دهند. ۱۰-سیاست مدون شیر مادر در معرض دید
کارکنان باشد.

۳۸-ساعت نگهداری شیر در هوای آزاد و یخچال و فریزر به مدت چند ساعت است؟ ۴تا۶ساعت. ۷۲ساعت. در فریزر ۳ماه
و فریزر صنعتی ۶ماه

۳۹-شرایط دوشیدن شیر با دست را توضیح دهید؟ قبل از هر چیز شستن دستها. جهت دوشیدن شیر دست را طوری قرار دهید
دهید که چهار انگشت زیرپستان درست در لبه ها و انگشت شست در بالا و روی هاله قرار گیرد. وبعد پستان را به طرف جلو
آورده و به هاله قهوه ای رنگ فشار دهید تا شیر خارج شود و مرتب جای انگشتان عوض شود تا شیر کامل تخلیه شود

۴۰- وسایل مورد نیاز در انجام عملیات تعویض خون را نام ببرید؟ ست تعویض خون. دستکش استریل. امپول کلسیم. سرنگ
۵سی سی. تیغ بیستوری. نخ بخیه. میکروست خون. بتادین. باند. گاز استریل. FFP و PC مطابق با گروه خونی RH نوزاد. گان
استریل.

۴۱- نوزاد مننژیت بعد از چند ساعت در بخش نوزادان از ایزوله خارج می گردد؟
الف. ۲۴ ساعت ب. ۴۸ ساعت* ج. ۳۶ ساعت د. با توجه به جواب آزمایشات

۴۲- نوزادی که با تشنج مراجعه می کند اولین اقدام پرستاری کدام است؟

الف. چک آزمایش قند خون *

ب. چک آزمایش کلسیم خون

ج. چک آزمایش CBC

د. همه موارد

۴۳- بین داروهای کنترل تشنج کدام دارو در نوزادان نباید مورد استفاده قرار گیرد؟

الف. میدازولام ب. فنی توئین ج. فنوباربیتال د. دیازپام *

۴۴- بهترین فاصله دستگاه فتوترابی با نوزاد در کدام گزینه قید شده است؟

سوالات توانمند سازی بخش نوزادان تاریخ :
نام و نام خانوادگی : کد ملی : نمره:
الف. ۵۰-۱۰۰ سانتیمتر ب. ۳۰-۵۰ سانتیمتر * ج. ۵۰-۶۰ سانتیمتری د. ۳۰-۶۰ سانتیمتر

۴۵- " تفکر انتقادی" در بخش نوزادان , نوزاد بد حالی نیاز به خون گروه B مثبت داشته است متاسفانه فرآورده مورد نظر آماده نشده بود . پرستار این موضوع را به پزشک کشیک اطلاع می دهد و پزشک اظهار می دارد من گروه خونی O مثبت هستم (؟؟؟) از من ۸ سی سی خون بگیر و بلافاصله به بیمار تزریق کنید , پرستار مخالفت می کند و می گوید از لحاظ قانونی و علمی درست نیست . اما پزشک با ذکر این مطلب که من مسئول بیمار هستم دستورش را می نویسم ایشان را مجبور به انجام اقدام می کند. نوزاد همان شب فوت می شود و اقدامات انتقال جسد انجام می شود. روز بعد وقتی به پزشک معالج مراتب اطلاع داده می شود به شدت خشمگین شده و می گویند ممکن نیست وقتی پرونده را چک می کنند که دستور را به رویت برسانند متوجه می شوند که پزشک دستور را نوشته است (؟؟؟) ولی پرستار در گزارش خود این مطلب را قید کرده است . پزشک معالج اتفاق رخ داده شده را ابتدا منکر می شود , ولی با شکایت خانواده , پزشک و پرستار (؟؟؟) هر دو محکوم می شوند. در مورد استاندارد شغلی در مورد نحوه برخورد با چنین بیماری و دلیل محکومیت پزشک و پرستار توضیح دهید؟

استاندارد شغلی : پرستار موظف به اجرای دستورات شفاهی در شرایط اورژانس یا عملیات احیاء می باشد اما در مواردی که اطمینان به خطا بودن اقدامی دارد و توضیحات ایشان موثر نیست , باید قبل از انجام اقدام خطا , پزشک دستور خود را در پرونده درج نماید و بعد پرستار اجرا کند در پایان کار مورد رخ یافته کتبا به اطلاع سوپروایزر بیمارستان به عنوان مسئول بیمارستان در شیفت شب رسانده شود.

جرم : برای پرستار انجام دان خطا بدون ثبت دستور در پرونده , عدم اطلاع رسانی کتبی و شفاهی به مافوق , پزشک به دلیل بی احتیاطی و خطا در قضاوت بالینی محکوم به پرداخت ۱۰ درصد دیه شدند.

۴۶- در حین عملیات احیا قلبی ریوی معمولاً اولین و آخرین دارویی که استفاده می شود به ترتیب از راست به چپ کدامند؟

۱- آتروپین – وراپامیل

۲- اپی نفرین- وراپامیل

۳- آتروپین – بی کربنات سدیم

۴- آدرنالین – بی کربنات سدیم *

۴۷- اقدامات پرستاری در نوزادی که مبتلا به فلج عصب پایین بازو شده است کدام است؟

الف. استفاده از پماد ضد درد

ب. دادن ماساژ بازو و مچ

ج. قرار دادن کیف آب گرم

د. بی حرکت نگه داشتن بازو و مچ *

سوالات توانمند سازی بخش نوزادان تاریخ :
نام و نام خانوادگی : کد ملی : نمره :
۴۸- در صورت مشاهده ترک نوک پستان چه توصیه ای به مادر می کنید؟

الف. به نوک پستان کرم حاوی آنتی بیوتیک بمالد و با گاز استریل بپوشاند.

ب. پستان را با صابون ملایم شستشو داده ، فقط از پستان سالم نوزاد را تغذیه نماید.

ج. پستان را شستشو داده و در معرض هوا و آفتاب قرار دهد.

د. تا التیام کامل شیردهی را قطع کند و آنتی بیوتیک مصرف نماید.

۴۹- برای تزریق گرم لیدوکائین ۱ در صد باید چند سی سی کشیده شود؟

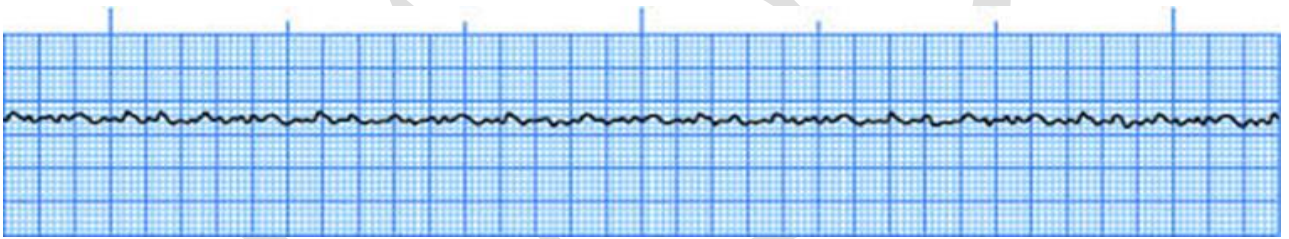
د- ۸ *

ج- ۴

ب- ۵

الف- ۴

۵۰- در هنگام احیای قلبی ریوی صفحه مانیتورینگ نوار زیر را نشان می دهد . اقدام درمانی برای این نوع آریتمی چیست و چرا؟



نوار بیانگر فیبریلاسیون بطنی نرم می باشد که از اپی نفرین استفاده کرده که به نوع خشن تبدیل شود و شانس پاسخ به شوک را افزایش دهد.

واحد آموزش بیمارستان امام خمینی (ره) دهشت

سوالات توانمند سازی بخش نوزادان تاریخ :
نام و نام خانوادگی : کد ملی : نمره:

نوزادان